

Oświadczam, że operat techniczny zawierający rezultaty prac geodezyjnych w wyniku których powstał niniejszy dokument uzyskał pozytywny wynik weryfikacji. Jednocześnie informuję, iż jestem świadomy odpowiedzialności karnej za złożenie fałszywego oświadczenia

G.6640.1864.2021

Starosta Kędzierzyna Koziełski

GEKON Mariusz Cwiak  
44-207 Rybnik  
ul. Podmiejska 42  
G.6640.1864.2021.1  
z dnia 29.03.2022

Anna Konsek  
19806 - zakres 1

Identyfikator zgłoszenia pracy geodezyjnej

Organ służby geodezyjnej, który otrzymał zgłoszenie

Wykonawca prac geodezyjnych

Identyfikator oraz data sporządzenia dokumentu zawierającego pozytywny wynik weryfikacji

Imię i nazwisko oraz numer uprawnień zawodowych kierownika prac

MAPA DO CELÓW PROJEKTOWYCH  
SKALA 1:500  
Data pomiaru: 28.02.2022  
Nr ident.: G.6640.1.1864.2021  
Obiekt: Kędzierzyn-Koźle - 1 Kędzierzyn-Koźle  
Jednostka ewid.: 160301-1 Kędzierzyn-Koźle  
Obręb ewid.: 0014-Koźle  
Seksja: 6.131.22.07.3; 12.1; 12.2; 12.3; 12.4; 17.2

Układ współrzędnych: 2000/18  
Nr zlecenia: 1193/2021  
Usługi Geodezyjne Mariusz Cwiak  
44-207 Rybnik ul. Podmiejska 42  
tel. 606 447 469  
Anna Konsek Świadekstwo nr 19806  
Geodezyjne pomiary sytu.-wys.  
realizacyjne i inwestycyjne

Granica zakresu opracowania  
Granica MZPZ

dokument podpisany elektronicznie

**4mat**  
Firma Projektowo-Wykonawcza  
Janusz Bialecki  
44-330 Jastrzębie-Zdrój, ul. Kasztanowa 60  
kom.: (+48) 511 695 121  
NIP: 633 176 33 38 Regon: 242910306

Arkusz: 1

**LEGENDA:**

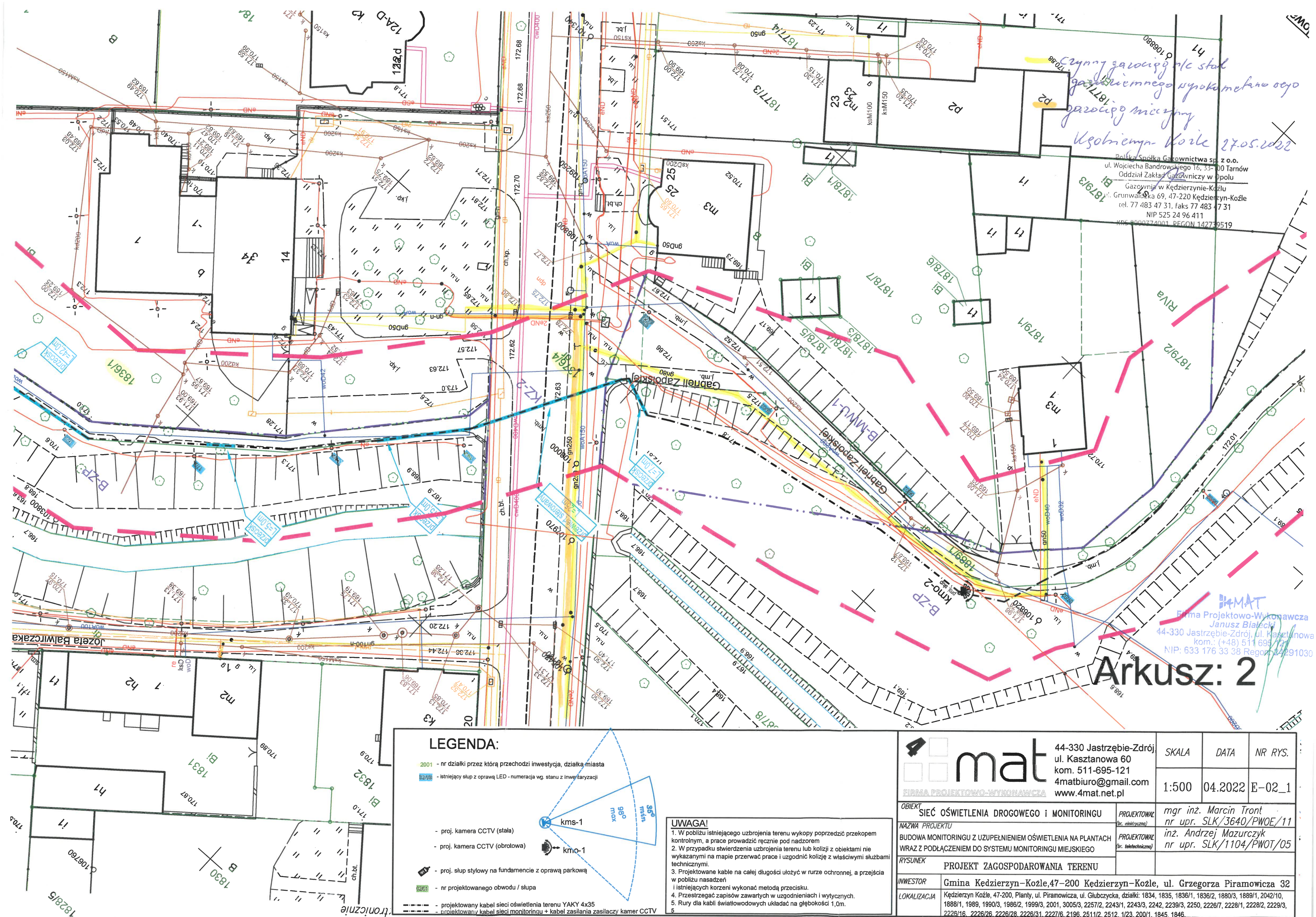
- 2001 - nr działki przez którą przechodzi inwestycja, działka miasta
- 18401 - istniejący słup z oprawą LED - numeracja wg. stanu z Inwentaryzacji
- proj. kamera CCTV (stała)
- proj. kamera CCTV (obrotowa)
- proj. słup stylowy na fundamentach z oprawą parkową
- 2001 - nr projektowanego obwodu / słupa
- projektowany kabel sieci oświetlenia terenu YAKY 4x35
- projektowany kabel sieci monitoringu + kabel zasilania zasilaczy kamer CCTV

**UWAGA!**

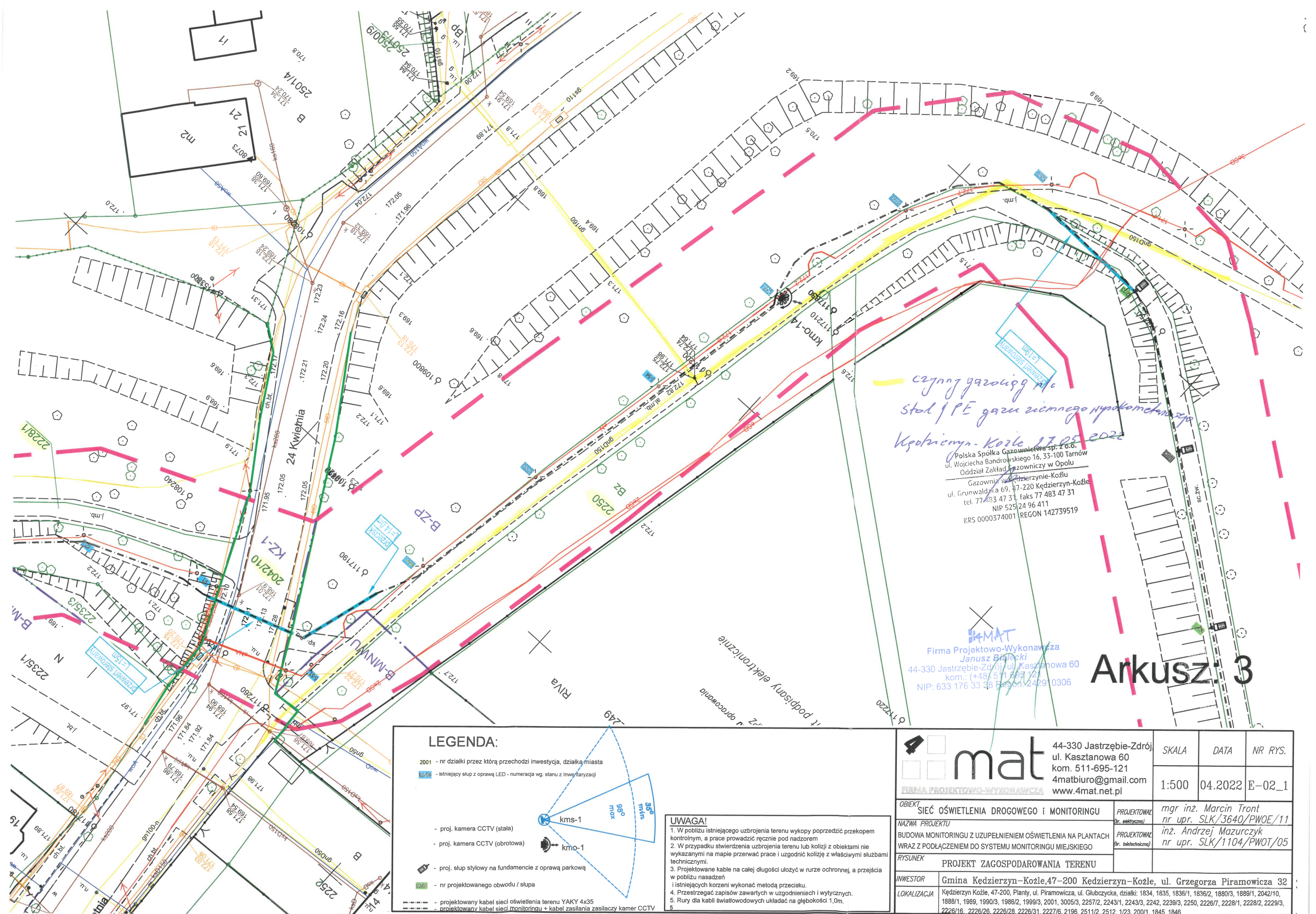
- W pobliżu istniejącego uzbrojenia terenu wykopy poprzedzić przepiekem kontrolnym, a prace prowadzić ręcznie pod nadzorem
- W przypadku stwierdzenia uzbrojenia terenu lub kolizji z obiektami nie wykazanymi na mapie przerwać prace i uzgodnić kolizję z właściwymi służbami technicznymi.
- Projektowane kable na całej długości ułożyć w rurze ochronnej, a przejścia w pobliżu nasadzeń i istniejących korzeni wykonać metodą przecisku.
- Przestrzegać zapisów zawartych w uzgodnieniach i wytycznych.
- Rury dla kabli światłowodowych układać na głębokości 1,0m.

 <div>44-330 Jastrzębie-Zdrój ul. Kasztanowa 60 kom. 511-695-121 4matbiuro@gmail.com www.4mat.net.pl</div>		SKALA	DATA	NR RYS.
FIRMA PROJEKTOWO-WYKONAWCZA		1:500	04.2022	E-02_1
OBIEKT SIĘĆ OŚWIEŚLENIA DROGOWEGO I MONITORINGU		PROJEKTOWAŁ <i>(br. elektryczna)</i>	mgr inż. Marcin Tront nr upr. SLK/3640/PWOWE/11	
NAZWA PROJEKTU BUDOWA MONITORINGU Z UZUPEŁNIENIEM OŚWIEŚLENIA NA PLANTACH WRAZ Z PODŁĄCZENIEM DO SYSTEMU MONITORINGU MIEJSKIEGO		PROJEKTOWAŁ <i>(br. teletechniczna)</i>	inż. Andrzej Mazurczyk nr upr. SLK/1104/PWOT/05	
RYSUNEK PROJEKT ZAGOSPODAROWANIA TERENU				
INWESTOR	Gmina Kędzierzyn-Koźle, 47-200 Kędzierzyn-Koźle, ul. Grzegorza Piramowicza 32			
LOKALIZACJA	Kędzierzyn Koźle, 47-200, Planty, ul. Piramowicza, ul. Głubczycka, działki: 1834, 1835, 1836/1, 1836/2, 1880/3, 1889/1, 2042/10, 1888/1, 1989, 1990/3, 1986/2, 1999/3, 2001, 3005/3, 2257/2, 2243/1, 2243/3, 2242, 2239/3, 2250, 2226/7, 2228/1, 2228/2, 2229/3, 2226/16, 2226/26, 2226/28, 2226/31, 2227/6, 2196, 2511/2, 2512, 1/23, 200/1, 1845, 1846			









czynną garazisg  
Stal / PE gazu ziemnego hypokometanazp  
Kędzierzyn-Koźle 27.05.2022  
Polska Spółka Gazownictwa sp. z o.o.  
ul. Wojciecha Bandrowskiego 16, 33-100 Tarnów  
Oddział Zakład Gazowniczy w Opolu  
Gazownia w Kędzierzynie-Koźlu  
ul. Grunwaldzka 69, 47-220 Kędzierzyn-Koźle  
tel. 77 483 47 31, faks 77 483 47 31  
NIP 525 24 96 411  
KRS 0000374001 REGON 142739519

**4mat**  
Firma Projektowo-Wykonawcza  
Janusz Białecki  
44-330 Jastrzębie-Zdrój, ul. Kasztanowa 60  
kom.: (+48) 511 695 121  
NIP: 633 176 33 38 REGON: 2429 0306

# Arkusz: 3

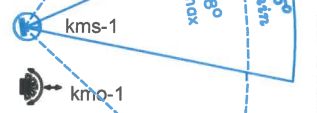
## LEGENDA:

- 2001 - nr działki przez którą przechodzi inwestycja, działka miasta
- istniejący słup z oprawą LED - numeracja wg. stanu z Inwentaryzacji

- proj. kamera CCTV (stała)
- proj. kamera CCTV (obrotowa)


- proj. słup stylowy na fundamencie z oprawą parkową
- nr projektowanego obwodu / słupa

- projektowany kabel sieci oświetlenia terenu YAKY 4x35
- projektowany kabel sieci monitoringu + kabel zasilania zasilaczy kamer CCTV



### UWAGA!

- W pobliżu istniejącego uzbrojenia terenu wykopy poprzedzić przekopem kontrolnym, a prace prowadzić ręcznie pod nadzorem
- W przypadku stwierdzenia uzbrojenia terenu lub kolizji z obiektami nie wykazanymi na mapie przerwać prace i uzgodnić kolizję z właściwymi służbami technicznymi.
- Projektowane kable na całej długości ułożyć w rurze ochronnej, a przejścia w pobliżu nasadzeń i istniejących korzeni wykonać metodą przecisku.
- Przestrzegać zapisów zawartych w uzgodnieniach i wytycznych.
- Rury dla kabli światłowodowych układać na głębokości 1,0m.

 <div>44-330 Jastrzębie-Zdrój ul. Kasztanowa 60 kom. 511-695-121 4matbiuro@gmail.com www.4mat.net.pl</div>		SKALA	DATA	NR RYS.
FIRMA PROJEKTOWO-WYKONAWCZA		1:500	04.2022	E-02_1
OBIEKT SIĘĆ OŚWIETLENIA DROGOWEGO I MONITORINGU		PROJEKTOWAŁ <i>(nr. elektryczna)</i>	mgr inż. Marcin Tront nr upr. SLK/3640/PWOE/11	
NAZWA PROJEKTU BUDOWA MONITORINGU Z UZUPEŁNIENIEM OŚWIETLENIA NA PLANTACH WRĄZ Z PODŁĄCZENIEM DO SYSTEMU MONITORINGU MIEJSKIEGO		PROJEKTOWAŁ <i>(nr. teletechniczna)</i>	inż. Andrzej Mazurczyk nr upr. SLK/1104/PWOT/05	
RYSUNEK PROJEKT ZAGOSPODAROWANIA TERENU				
INWESTOR	Gmina Kędzierzyn-Koźle, 47-200 Kędzierzyn-Koźle, ul. Grzegorza Piramowicza 32			
LOKALIZACJA	Kędzierzyn Koźle, 47-200, Planty, ul. Piramowicza, ul. Głubczycka, działki: 1834, 1835, 1836/1, 1836/2, 1880/3, 1889/1, 2042/10, 1888/1, 1989, 1990/3, 1986/2, 1999/3, 2001, 3005/3, 2257/2, 2243/1, 2243/3, 2242, 2239/3, 2250, 2226/7, 2228/1, 2228/2, 2229/3, 2226/16, 2226/26, 2226/28, 2226/31, 2227/6, 2196, 2511/2, 2512, 1/23, 200/1, 1845, 1846			



czynną gazociąg s/c PE  
gazu ziemnego wysokociśniskowego  
Kędzierzyn-Koźle 27.05.2022

Polska Spółka Gazownictwa sp. z o.o.  
ul. Wojciecha Bandrowskiego 16, 33-100 Tarnów  
Oddział Zakład Gazowniczy w Opolu  
Gazownia w Kędzierzynie-Koźle  
ul. Granwaldzka 69, 47-220 Kędzierzyn-Koźle  
tel. 77 483 47 31, faks 77 483 47 31  
NIP 525 24 96 411  
KRS 0000374001 REGON 142739519

**4MAT**  
Firma Projektowo-Wykonawcza  
Janusz Bialecki  
44-330 Jastrzębie-Zdrój, ul. Kasztanowa 60  
kom.: (+48) 511 695 121  
NIP: 633 176 33 38 Regon: 242910306

Arkusz: 4

### LEGENDA:

- 2001 - nr działki przez którą przechodzi inwestycja, działka miasta
- 2002 - istniejący słup z oprawą LED - numeracja wg. stanu z Inwentaryzacji

- proj. kamera CCTV (stała)
- proj. kamera CCTV (obrotowa)

- proj. słup stylowy na fundamencie z oprawą parkową
- nr projektowanego obwodu / słupa

- projektowany kabel sieci oświetlenia terenu YAKY 4x35
- projektowany kabel sieci monitoringu + kabel zasilania zasilaczy kamer CCTV

kms-1

kmo-1

### UWAGA!

1. W pobliżu istniejącego uzbrojenia terenu wykopy poprzedzić przekopem kontrolnym, a prace prowadzić ręcznie pod nadzorem
2. W przypadku stwierdzenia uzbrojenia terenu lub kolizji z obiektami nie wykazanymi na mapie przerwać prace i uzgodnić kolizję z właściwymi służbami technicznymi.
3. Projektowane kable na całej długości ułożyć w rurze ochronnej, a przejścia w pobliżu nasadzeń i istniejących korzeni wykonać metodą przecisku.
4. Przestrzegać zapisów zawartych w uzgodnieniach i wytycznych.
5. Rury dla kabli światłowodowych układać na głębokości 1,0m.

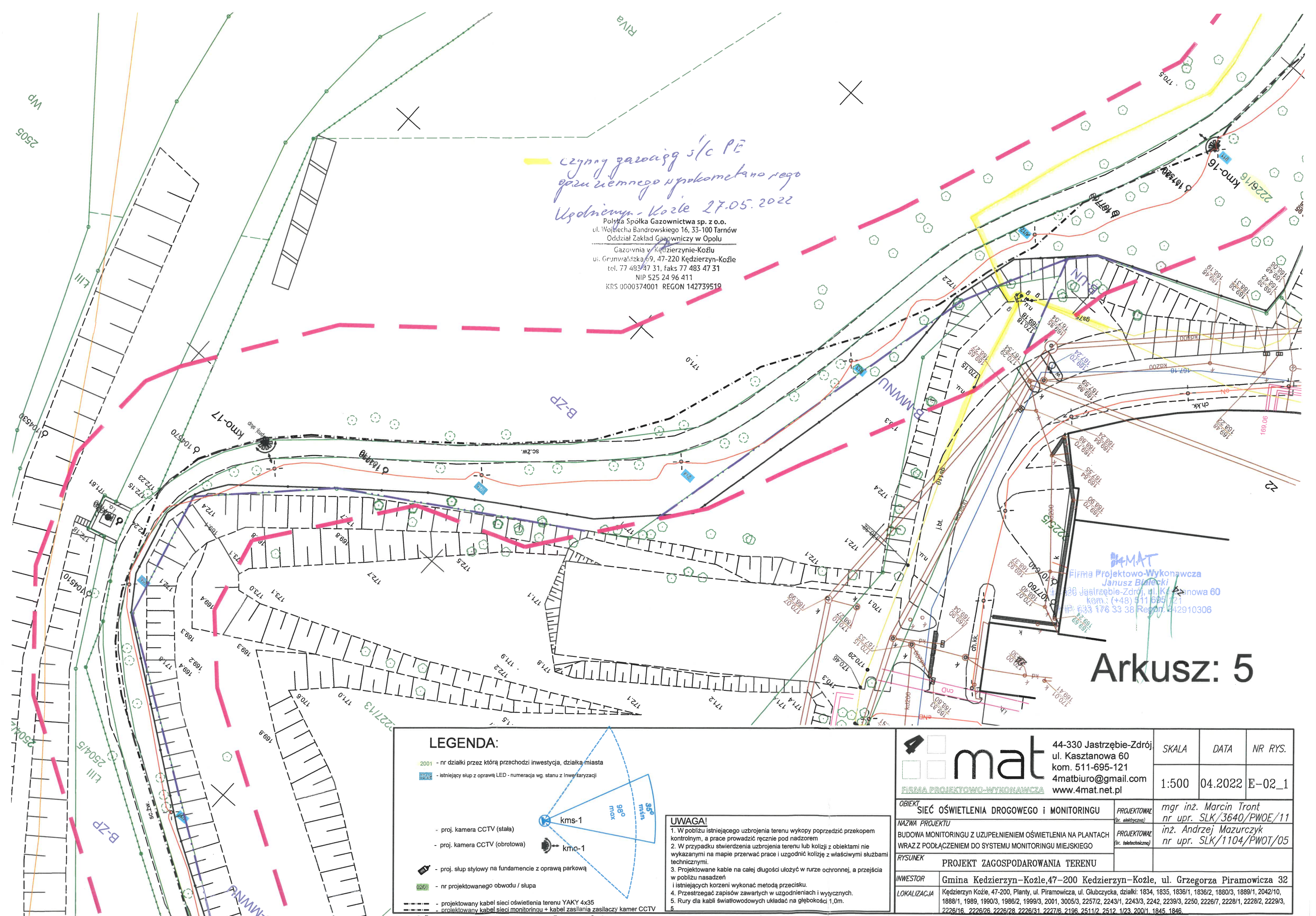
**4 mat**  
FIRMA PROJEKTOWO-WYKONAWCZA

44-330 Jastrzębie-Zdrój  
ul. Kasztanowa 60  
kom. 511-695-121  
4matbiuro@gmail.com  
www.4mat.net.pl

SKALA	DATA	NR RYS.
1:500	04.2022	E-02_1

OBIEKT SIEĆ OŚWIETLENIA DROGOWEGO I MONITORINGU		PROJEKTOWAŁ <i>(br. elektryczna)</i>	mgr inż. Marcin Tront nr upr. SLK/3640/PWOE/11
NAZWA PROJEKTU BUDOWA MONITORINGU Z UZUPEŁNIENIEM OŚWIETLENIA NA PLANTACH WRAZ Z PODŁĄCZENIEM DO SYSTEMU MONITORINGU MIEJSKIEGO		PROJEKTOWAŁ <i>(br. teletechniczna)</i>	inż. Andrzej Mazurczyk nr upr. SLK/1104/PWOT/05
RYSUNEK PROJEKT ZAGOSPODAROWANIA TERENU			
INWESTOR	Gmina Kędzierzyn-Koźle, 47-200 Kędzierzyn-Koźle, ul. Grzegorza Piramowicza 32		
LOKALIZACJA	Kędzierzyn Koźle, 47-200, Planty, ul. Piramowicza, ul. Głubczycka, działki: 1834, 1835, 1836/1, 1836/2, 1880/3, 1889/1, 2042/10, 1888/1, 1989, 1990/3, 1986/2, 1999/3, 2001, 3005/3, 2257/2, 2243/1, 2243/3, 2242, 2239/3, 2250, 2226/7, 2228/1, 2228/2, 2229/3, 2226/16, 2226/26, 2226/28, 2226/31, 2227/6, 2196, 2511/2, 2512, 1/23, 200/1, 1845, 1846		





czynny gazu s/c PE  
gazu ziemnego upokometa no rego  
Ugodniemy - Koźle 27.05.2022

Polska Spółka Gazownictwa sp. z o.o.  
ul. Wojska Bandrowskiego 16, 33-100 Tarnów  
Oddział Zakład Gazowniczy w Opolu  
Gazownia w Kędzierzynie-Koźlu  
ul. Grunwaldzka 69, 47-220 Kędzierzyn-Koźle  
tel. 77 483 47 31, faks 77 483 47 31  
NIP 525 24 96 411  
KRS 0000374001 REGON 142739519

4mat  
Firma Projektowo-Wykonawcza  
Janusz Bialecki  
43-300 Jasierzbie-Zdrój, ul. Kasztanowa 60  
kom.: (+48) 511 695 121  
IP: 633 176 33 38 Regon: 242910306

# Arkusz: 5

## LEGENDA:

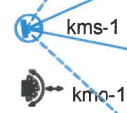
- 2001 - nr działki przez którą przechodzi inwestycja, działka miasta
- istniejący słup z oprawą LED - numeracja wg. stanu z Inwentaryzacji

- proj. kamera CCTV (stała)
- proj. kamera CCTV (obrotowa)

- proj. słup stylowy na fundamencie z oprawą parkową

- nr projektowanego obwodu / słupa

- projektowany kabel sieci oświetlenia terenu YAKY 4x35
- projektowany kabel sieci monitoringu + kabel zasilania zasilaczy kamer CCTV



## UWAGA!

- W pobliżu istniejącego uzbrojenia terenu wykopy poprzedzić przekopem kontrolnym, a prace prowadzić ręcznie pod nadzorem
- W przypadku stwierdzenia uzbrojenia terenu lub kolizji z obiektami nie wykazanymi na mapie przerwać prace i uzgodnić kolizję z właściwymi służbami technicznymi.
- Projektowane kable na całej długości ułożyć w rurze ochronnej, a przejścia w pobliżu nasadzeń i istniejących korzeni wykonać metodą przecisku.
- Przestrzegać zapisów zawartych w uzgodnieniach i wytycznych.
- Rury dla kabli światłowodowych układać na głębokości 1,0m.



44-330 Jastrzębie-Zdrój  
ul. Kasztanowa 60  
kom. 511-695-121  
4matbiuro@gmail.com  
www.4mat.net.pl

FIRMA PROJEKTOWO-WYKONAWCZA

OBIEKT	SIĘĆ OŚWIEśLENIA DROGOWEGO I MONITORINGU		
NAZWA PROJEKTU	BUDOWA MONITORINGU Z UZUPEŁNIENIEM OŚWIEśLENIA NA PLANTACH WRAZ Z PODŁĄCZENIEM DO SYSTEMU MONITORINGU MIEJSKIEGO		
RYSunEK	PROJEKT ZAGOSPODAROWANIA TERENU		
INWESTOR	Gmina Kędzierzyn-Koźle, 47-200 Kędzierzyn-Koźle, ul. Grzegorza Piramowicza 32		
LOKALIZACJA	Kędzierzyn Koźle, 47-200, Planty, ul. Piramowicza, ul. Głubczycka, działki: 1834, 1835, 1836/1, 1836/2, 1880/3, 1889/1, 2042/10, 1888/1, 1989, 1990/3, 1986/2, 1999/3, 2001, 3005/3, 2257/2, 2243/1, 2243/3, 2242, 2239/3, 2250, 2226/7, 2228/1, 2228/2, 2229/3, 2226/16, 2226/26, 2226/28, 2226/31, 2227/6, 2196, 2511/2, 2512, 1/23, 200/1, 1845, 1846.		

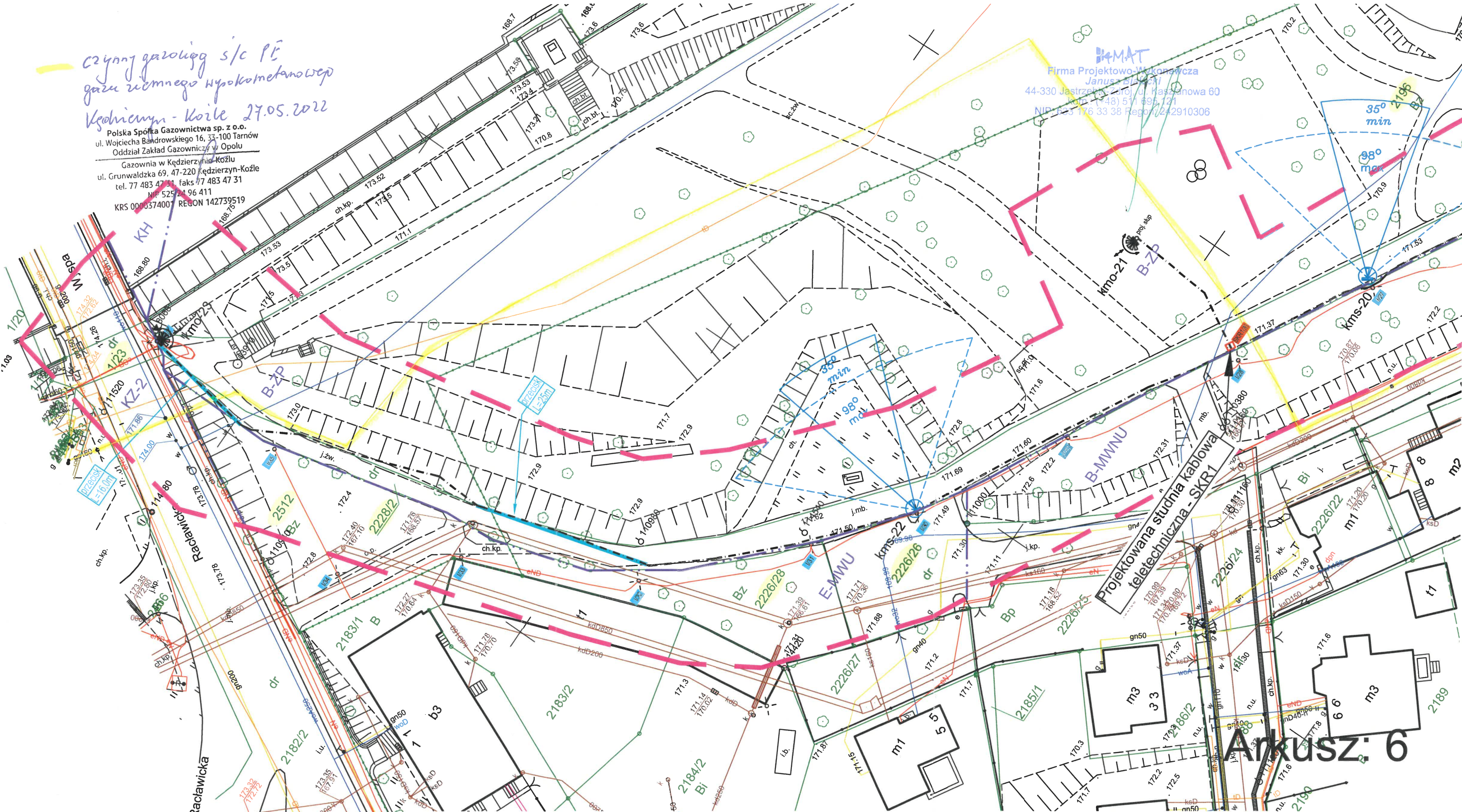
SKALA	DATA	NR RYS.
1:500	04.2022	E-02_1
mgr inż. Marcin Tront nr upr. SLK/3640/PWOE/11		
inż. Andrzej Mazurczyk nr upr. SLK/1104/PWOT/05		



czynny gazociąg s/c PE  
gazu ziemnego wysokometanowego  
Kędzierzyn-Koźle 27.05.2022

Polska Spółka Gazownictwa sp. z o.o.  
ul. Wojciecha Bandrowskiego 16, 33-100 Tarnów  
Oddział Zakład Gazowniczy w Opolu  
Gazownia w Kędzierzynie-Koźlu  
ul. Grunwaldzka 69, 47-220 Kędzierzyn-Koźle  
tel. 77 483 47 31, faks 77 483 47 31  
NIP: 525 24 96 411  
KRS 0000374001 REGON 142739519

**4MAT**  
Firma Projektowo-Wykonawcza  
Janusz Błachowski  
44-330 Jastrzębie-Zdrój, ul. Kasztanowa 60  
kom. 511 695 121  
NIP: 625 176 33 38 REGON: 242910306



Arkusz: 6

**LEGENDA:**

- 2001 - nr działki przez którą przechodzi inwestycja, działka miasta
- 2201 - istniejący słup z oprawą LED - numeracja wg. stanu z Inwentaryzacji
- proj. kamera CCTV (stała)
- proj. kamera CCTV (obrotowa)
- proj. słup stylowy na fundamencie z oprawą parkową
- 2201 - nr projektowanego obwodu / słupa
- projektowany kabel sieci oświetlenia terenu YAKY 4x35
- projektowany kabel śled monitoringu + kabel zasilania zasilaczy kamer CCTV

**UWAGA!**

- W pobliżu istniejącego uzbrojenia terenu wykopy poprzedzić przekopem kontrolnym, a prace prowadzić ręcznie pod nadzorem
- W przypadku stwierdzenia uzbrojenia terenu lub kolizji z obiektami nie wykazanymi na mapie przerwać prace i uzgodnić kolizję z właściwymi służbami technicznymi.
- Projektowane kable na całej długości ułożyć w rurze ochronnej, a przejścia w pobliżu nasadzeń i istniejących korzeni wykonać metodą przecisku.
- Przestrzegać zapisów zawartych w uzgodnieniach i wytycznych.
- Rury dla kabli światłowodowych układać na głębokości 1,0m.

 <b>mat</b>		44-330 Jastrzębie-Zdrój ul. Kasztanowa 60 kom. 511-695-121 4matbiuro@gmail.com www.4mat.net.pl	SKALA	DATA	NR RYS.
FIRMA PROJEKTOWO-WYKONAWCZA			1:500	04.2022	E-02_1
OBIEKT		SIEĆ OŚWIEŚLENIA DROGOWEGO I MONITORINGU	PROJEKTOWAŁ (br. elektryczna)		
NAZWA PROJEKTU		BUDOWA MONITORINGU Z UZUPEŁNIENIEM OŚWIEŚLENIA NA PLANTACH WRAZ Z PODŁĄCZENIEM DO SYSTEMU MONITORINGU MIEJSKIEGO	PROJEKTOWAŁ (br. teletechniczna)		
RYSUNEK		PROJEKT ZAGOSPODAROWANIA TERENU	mgr inż. Marcin Tront nr upr. SLK/3640/PWOE/11		
INWESTOR		Gmina Kędzierzyn-Koźle, 47-200 Kędzierzyn-Koźle, ul. Grzegorza Piramowicza 32	inż. Andrzej Mazurczyk nr upr. SLK/1104/PWOT/05		
LOKALIZACJA		Kędzierzyn Koźle, 47-200, Planty, ul. Piramowicza, ul. Głęboczą, działki: 1834, 1835, 1836/1, 1836/2, 1880/3, 1889/1, 2042/10, 1888/1, 1989, 1990/3, 1986/2, 1999/3, 2001, 3005/3, 2257/2, 2243/1, 2243/3, 2252/3, 2250, 2226/7, 2228/1, 2228/2, 2229/3, 2226/16, 2226/26, 2226/28, 2226/31, 2227/6, 2196, 2511/2, 2512, 1/23, 2001/1, 1845, 1846.			